

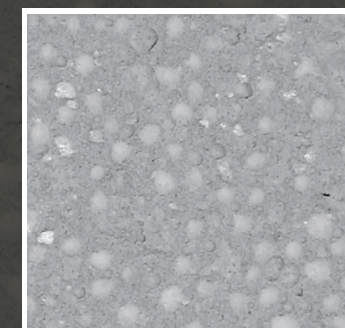
FIM K/K

KANT-EN-KLARE ISOLATIEMORTEL
VOOR ELKE ONDERGROND

NV FIM
Nijverheidsstraat 46
2260 Oevel
Tel. 0032 (0)14/28 64 00
Fax. 0032 (0)14/28 64 01
www.fim.be



Uw verdeler:



FIM K/K: KANT-EN-KLARE ISOLATIE-MORTEL VOOR ELKE ONDERGROND.

FIM K/K is een **gebruiksklare mortel** op basis van gerecycleerde EPS korrels en toeslagstoffen met cement als bindmiddel.

Met FIM K/K bespaart u werk, materiaal en geld, en krijgt u een beter thermisch en akoestisch comfort.

WAAROM KIEZEN VOOR FIM K/K?



FIM K/K isolatiemortel is geschikt voor het **isoleren, uitvullen** van leidingen en/of **vlak maken** van gelijk welke ondergrond: betonvloer, zandbedding, houten roostering of plat dak.



FIM K/K staat garant voor een **drukvaste isolatie** (30.000 kg/m²) zodat de **mortelchape** die erboven komt tot min. 5 cm kan **gereduceerd** worden.



FIM K/K staat garant voor de perfecte **vloerisolatie** en zorgt bijgevolg voor **thermisch wooncomfort**. Koudebruggen zijn uitgesloten. Met FIM K/K wordt het geheel naadloos en zonder onderbreking aangebracht.



FIM K/K draagt -door zijn isolerende naadloze verwerking- bij tot een vermindering van de contactgeluiden en een beter **akoestisch wooncomfort**.

Bovendien heeft FIM K/K volgende eigenschappen:

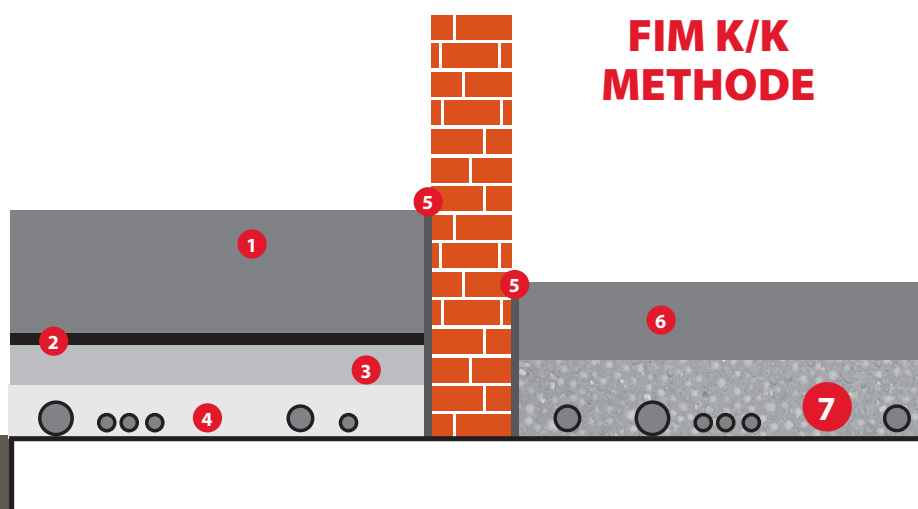
- FIM K/K is **onbrandbaar**.
- FIM K/K is een **ecologisch en duurzaam** materiaal.
- FIM K/K combineert de elementen **licht gewicht, minimale belasting** en **hoge druksterkte**.
- FIM K/K is **gebruiksvriendelijk** en heeft een **bepaalde droogtijd** (2-3 dagen). Bovendien kan er zelfs rechtstreeks gevloerd worden op een FIM K/K ondergrond in een zand-en mortelbed van minimum 5 cm dik.

- 1 DEKLAAG (CHAPE, ...)
- 2 WAPENING
- 3 ISOLATIEPLATEN
- 4 UITVULLAAG MET NUTSLEIDINGEN
- 5 AKOESTISCHE ISOLATIEFOLIE
- 6 DEKLAAG (CHAPE, ...) MET LAGER VOLUME
- 7 FIM K/K MORTEL (ISOLATIE EN UITVULLING IN ÉÉN) MET NUTSLEIDINGEN

VROEGER

NU

FIM K/K METHODE



BENODIGDHEDEN:

- mortelkuip en handmixer of betonmolen van ± 150 liter
- water
- plakspaan
- kruitwagen
- FIM K/K

FIM K/K is verpakt in zakken van 60L. Volumegewicht: ± 15 kg/zak 1 zak/1,2 m², voor 5 cm dikte Verpakkingseenheid: 40 zakken/pallet



HOE MENG T U DE MORTEL?

- **Het aanmaken in een mortelkuip**
De kuip vullen met ½ van het benodigde water (±10l). Daarna een volledige zak FIM K/K toevoegen. Enkele minuten mixen en de rest van het water langzaam toevoegen. Tenslotte het mengsel mixen tot een homogene, bijna vloeibare mortel.
- **Het aanmaken met betonmolen**
De trommel vullen met ½ van het benodigde water (±10l). Daarna steeds een volledige zak FIM K/K toevoegen. Enkele minuten laten mixen. De rest van het water langzaam toevoegen en tenslotte het mengsel laten mengen tot een bijna vloeibare mortel.

Technische eigenschappen:

- **druksterkte:** 0,3 N/mm²
- **Volumegewicht:** 260 kg/m³ ± 30 kg
- **Brandklasse:** A1-MO
- **Warmtegeleidingscoëfficiënt:** 0,07 W/mK
- **Verpakking:** 60 liter



HOE GAAT U TEWERK?

- Maak de ondergrond vrij en proper.
- Bevochtig met water. Bij niet poreuze ondergrond, aanbranden met cement.
- Maak de doorvoeringen dicht.
- Breng de gewenste laag FIM K/K aan (minimum 5 cm).
- Na een droogtijd van tenminste 2 à 3 dagen kan verder afgewerkt worden.

Verbruik: 16 zakken/m³
Oppervlakte per zak:
1,2 m² van 5 cm dik

FIM K/K is te verkrijgen bij de betere bouwmaterialen of Doe-Het-Zelf zaken in de buurt.

