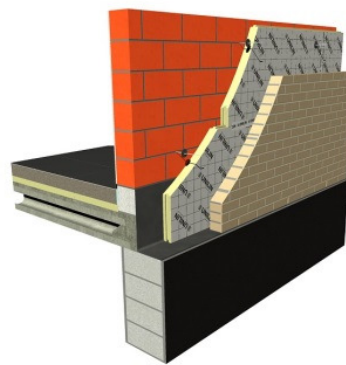
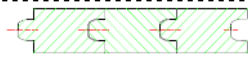


UTHERM Wall PIR L



UTHERM Wall PIR L is een PIR isolatieplaat bekleed aan beide zijden met een gasdicht meerlagencomplex.

Producteigenschappen

Bekleding	Gasdicht meerlagencomplex
Isolatiekern	PIR (polyisocyanuraat)
Randafwerking	Tand en groefverbinding aan de 4 zijden 
Afmetingen	1200 mm x 600 mm
Zichtzijde	2x mat alu-uitzicht
Gedeclareerde warmtegeleidingscoëfficiënt : λ_0 volgens EN13165:2015	0,022 W/mK
Drukweerstand bij 10% vervorming: CS(10/Y)150 volgens EN826	≥ 150 kPa (1,5 kg/cm ²).
Treksterkte loodrecht	TR80 ≥ 80 kPa
Dimensionele stabiliteit 48h, 70°C, 90%RV 48h, -20°C	DS(70,90) 3: $\Delta e_{l,b} \leq 2$ / $\Delta e_d \leq 6$ DS(-20,-) 1: $\Delta e_{l,b} \leq 1$ / $\Delta e_d \leq 2$
Vervorming onder druk en temperatuur	DLT(2) $\leq 5\%$
Dichtheid van het PIR schuim	32kg/m ³ ± 3 kg/m ³
Dampdiffusieweerstandsgetal van het PIR schuim	50-100
Brandreactieklasse	F volgens EN 13501-1
Waterabsorptie lange termijn	WL(T)2 volgens EN 13165 <2%

Productgamma

Dikte [mm]	R _D waarde [m ² K/W]	R _D waarde [m ² K/W]
	CE	ATG
40	1,80	1,70
50	2,25	2,15
60	2,70	2,60
70	3,15	3,00
82	3,70	3,55
92	4,15	4,00
100	4,50	4,30
110	5,00	4,75
120	5,45	5,20
140	6,35	6,05
160	7,25	6,95

Voor stock- en leveringsvoorwaarden: informeer bij UNILIN, division insulation.

UTHERM Wall PIR L isolatieplaten worden geleverd onder een technische goedkeuring (aTg), een CE-markering (DOP) en met een milieuproductverklaring (EPD).

- aTg H900, aTg 2853, $\lambda_{ATG} = 0,023$ W/mK
- DOP
- EPD-UNI-20140123-IBA1-EN

